

La Galerie Intemporel et la Collection GELONCH – VILADEGUT présentent

POINT DE RENCONTRE POUR IMAGINAIRES VOYAGEURS

Vous êtes chaleureusement conviés au Vernissage

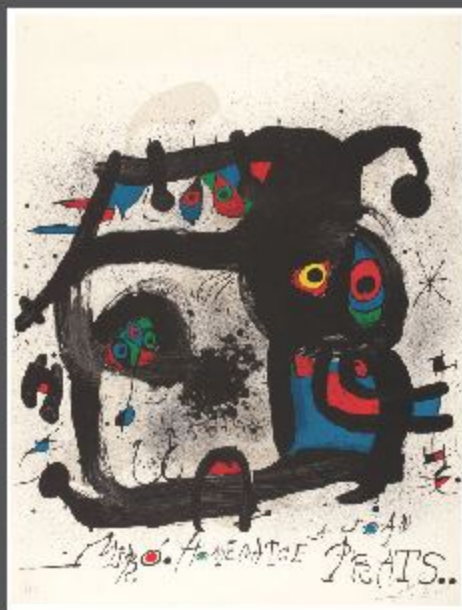
le 16 Octobre 2014 de 18h à 22h30

Exposition du 17 Octobre au 31 Décembre

Commissaire : Laurence Choko



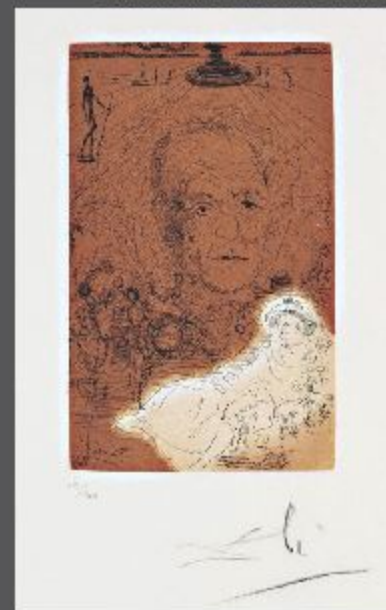
Elizabeth Colomba



Joàn Miró



Henri Guédon



Salvador Dalí

C'est une exposition qui instaure une mise en relation entre l'esthétique catalane et celle de la Caraïbe à travers les estampes d'artistes catalans de la seconde moitié du 20ème siècle tels qu'Antoni TAPIES, Miquel BARCELO, Antoni CLAVE, Josep RIERA i ARAGÒ, Oriol VILAPUIG etc., et la création contemporaine antillaise, Edouard DUVAL-CARRIE, Sébastien JEAN, Ibrahim MIRANDA, Arturo MONTOTO, Santiago Rodriguez OLAZABAL, René PENA, etc.

intemporel

37, rue Quincampoix, 75004 Paris, France
Tél. 33 (0)6 18 44 17 58 - www.galerieintemporel.com
laurence@artintemporel.com
du mardi au samedi de 14 à 19h00 et sur rendez-vous

